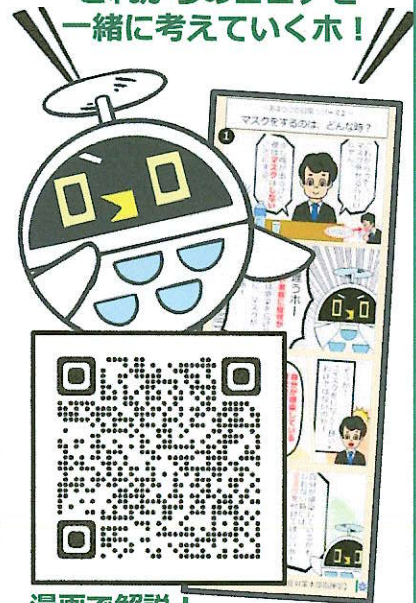


令和5年3月13日から マスク着用は、 個人の選択 が尊重されます

これからのコロナを
一緒に考えていこう！



漫画で解説！
今後の感染対策について

マスク着用を推奨する場面



病院に行くとき



高齢者施設など
に行くとき



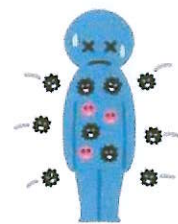
混雑した乗り物の中

かぜ症状のある方
かぜ症状のある
同居家族がいる方



やむを得ず外出する際は
マスクを着用

マスク着用が
効果的な方



重症化リスクの高い方
が混雑した場所へ行くとき

『ご自身』や『身近な人』を守るために、考えよう

※事業者の判断で、従業員や利用者がマスク着用を求められる場合があります。

様々な理由から、マスクを着用できない方も、
マスクを着用する必要がある方もいらっしゃいます。

『正しく理解し、思いやりのある行動を』

引き続き、基本的な感染対策のご協力をお願いします。

